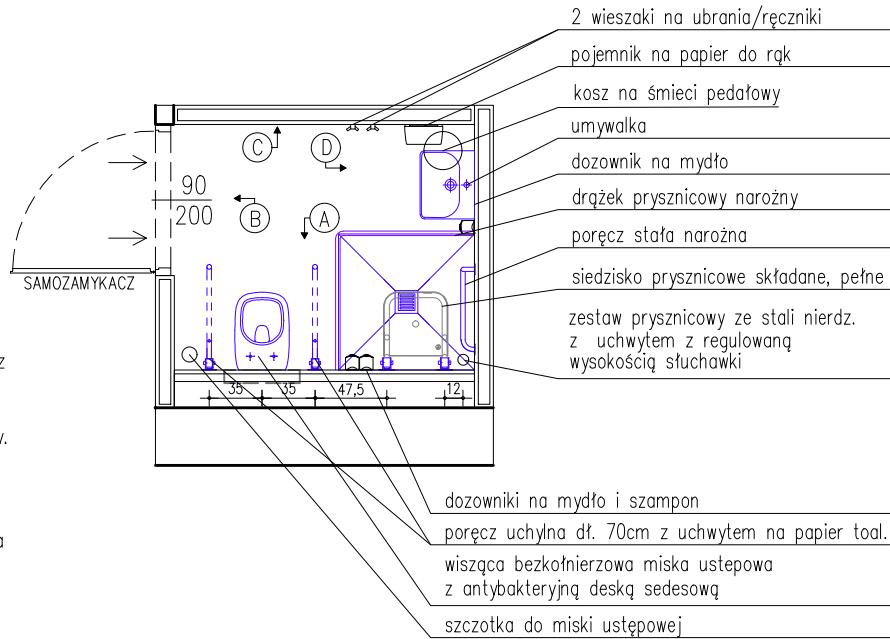
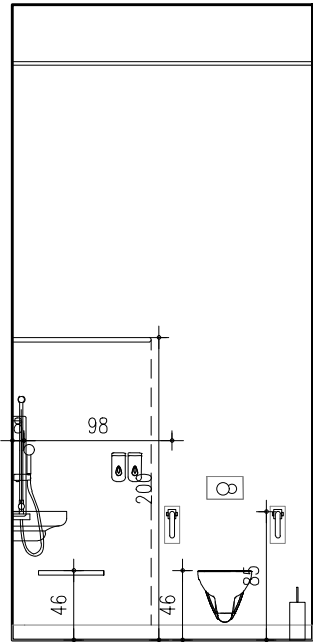


0/07	3,23 m2
ŁAZIENKA PACJENTA	
H _{pom} =420H _{sp} =380	

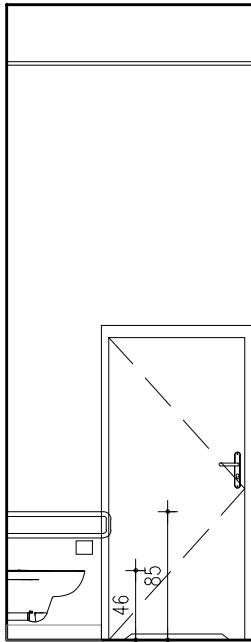
- UWAGA!
- WSZYSTKIE WYMIARY NALEŻY SPRAWDZIĆ NA BUDOWIE.
- 1.Sufit podwieszany z płyt GKBI na ruszcie stalowym wys. 380 cm; kolor biały RAL 9003; farba przeznaczona do pomieszczeń mokrych.
 - 2.Poręcze dla niepełnosprawnych wykonane ze stali nierdzewnej.
 - 3.W miejscu montażu wyposażenia w ścianach GK zamontować wzmocnienia.
 - 4.Zasłona prysznicowa szara RAL 7035, materiał łatwowymyalny.
 - 5.W pomieszczeniu zastosować wykładzinę ścienną oraz wykładzinę podłogową antypoślizgową.
 - 6.Dla wszystkich ścian wykładzina biała.
 - 7.Wysokość wykładziny – do górnej krawędzi ościeżnicy.
 - 8.Natrysk bezbrodzikowy, z odpływem podłogowym.
 - 9.Baterie termostatyczne z regulatorem ciśnienia – automatyczna ochrona przeciwoparzeniowa.
 - 10.Baterie natryskowe "zimne w dotyku" – brak ryzyka oparzenia przy dotknięciu korpusu baterii.



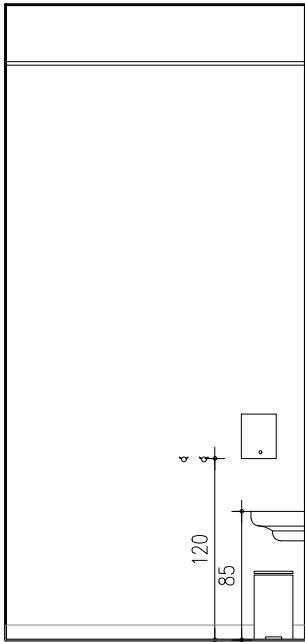
WIDOK A



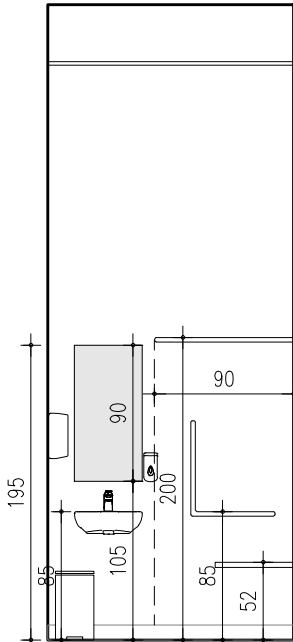
WIDOK B



WIDOK C



WIDOK D



0.00= 132.54 m.n.p.m.

<div><div><div></div><div>SMART</div></div><div>ARCHITEKCI</div><div>architecture & development</div><div>Szymon Mazurek</div><div>ul. Miłicka 68, 51-126 Wrocław</div><div>tel. 506 067 481</div><div>REGON: 020706115 NIP: 615-190-51-85</div><div>e-mail: info.smartarchitekci@gmail.com</div></div>				
NAZWA OBIEKTU:				
ROZBUDOWA BUDYNKU C WRAZ Z PRZEBUDOWĄ CZĘŚCI BUDYNKÓW A1, A2 I A3 – ODDZIAŁU CHIRURGII, ODDZIAŁU INTERNISTYCZNEGO ORAZ ZMIANĄ FUNKCJI Z ODDZIAŁU ANESTEZJOLOGII I INTENSYWNEJ TERAPII NA PRACOWNIĘ DIAGNOSTYKI MIKROBIOLOGICZNEJ I PARAZYTOLOGII ORAZ REMONTEM DACHU DLA BUDYNKÓW A1, A2, A3 SZPITALA POWATOWEGO IM. M. NENCKIEGO PRZY UL. MICKIEWICZA 21 W KROTOSZYŃNIE				
ADRES INWESTYCJI:				
UL. MICKIEWICZA 21, NR DZIAŁKI 777/1, OBRĘB EWIDENCYJNY 0001 MIASTO KROTOSZYN, AM-34, JEDNOSTKA EWIDENCYJNA 301204_4 KROTOSZYN-MIASTO				
TYTUŁ RYSUNKU:				
ROZWIŃNIĘCIE ŚCIAN ŁAZIENKI				
INWESTOR:				
SPZOZ W KROTOSZYŃNIE				
ADRES INWESTORA:				
UL. MŁYŃSKA 2, 63-700 KROTOSZYN				
PROJEKTANT – BRANŻA ARCHITEKTONICZNA: Specjalność architektoniczna bez ograniczeń				PODPIS
mgr inż. arch. Szymon Mazurek Upr. Nr 21/09/DOIA				
OSOBA WSPÓŁPRACUJĄCA – BRANŻA ARCHITEKTURA:				PODPIS
mgr inż. arch. Maja Cichowlas				
BRANŻA:	SKALA/ FORMAT	FAZA PROJEKTU	DATA OPRACOWANIA	NUMER RYSUNKU
ARCH	1:50/420x297mm	PW	17.02.2022	ARCH/10
PROJEKT CHRONIONY USTAWĄ O PRAWACH AUTORSKICH, WSZELKIE PRAWA ZASTRZEŻONE.				